

УТВЕРЖДАЮ
Директор муниципального
общеобразовательного учреждения «Школа
гимназия № 37 г. Волжского
Волгоградской области»



Е.А. Козлова

2018г.

ПАСПОРТ ДОСТУПНОСТИ
объекта социальной инфраструктуры (ОСИ)
№ 34000138

1. Общие сведения об объекте

- 1.1. Наименование (вид) объекта Образование
1.2. Адрес объекта 404133, Волгоградская область, г. Волжский, ул. им. генерала Карбышева, 144
1.3. Сведения о размещении объекта:
- отдельно стоящее здание 2 этажа, 3044,6 кв.м.
- наличие прилегающего земельного участка: 9788 кв.м.
1.4. Год постройки здания 2001, последнего капитального ремонта нет
1.5. Дата предстоящих плановых ремонтных работ: текущего 2016 г., капитального

Сведения об ОСИ, расположенном на объекте:

- 1.6. Название организации (учреждения), (полное юридическое наименование – согласно Уставу, краткое наименование) муниципальное общеобразовательное учреждение «Школа - гимназия № 37 г. Волжского Волгоградской области»
1.7. Юридический адрес организации (учреждения) 404133, Волгоградская область, г. Волжский, ул. 40 лет Победы 48
1.8. Основание для пользования объектом (оперативное управление, аренда, собственность) оперативное управление
1.9. Форма собственности (государственная, негосударственная) государственная
1.10. Территориальная принадлежность (*федеральная, региональная, муниципальная*) муниципальная
1.11. Вышестоящая организация (*наименование*) Управление образования администрации городского округа - город Волжский Волгоградской области
1.12. Адрес вышестоящей организации, другие координаты 404122, Волгоградская область, г. Волжский, ул. Набережная, д. 10

2. Характеристика деятельности организации на объекте

(по обслуживанию населения)

- 2.1 Сфера деятельности (*здравоохранение, образование, социальная защита, физическая культура и спорт, культура, связь и информация, транспорт, жилой фонд, потребительский рынок и сфера услуг, другое*) Образование
2.2 Виды оказываемых услуг реализация основных общеобразовательных программ начального общего, основного общего, среднего общего образования
2.3 Форма оказания услуг: (на объекте, с длительным пребыванием, в т.ч. проживанием, на дому, дистанционно) на объекте
2.4 Категории обслуживаемого населения по возрасту: (дети, взрослые трудоспособного возраста, пожилые; все возрастные категории) дети

2.5 Категории обслуживаемых инвалидов: инвалиды, передвигающиеся на коляске; инвалиды с нарушениями опорно-двигательного аппарата; инвалиды с нарушениями зрения; инвалиды с нарушениями слуха

2.6 Плановая мощность: посещаемость (количество обслуживаемых в день) - 311; вместимость - 225; пропускная способность - 311

2.7 Участие в исполнении ИПР инвалида, ребенка-инвалида (да, нет) да

3. Состояние доступности объекта

3.1 Путь следования к объекту пассажирским транспортом

(описать маршрут движения с использованием пассажирского транспорта)

маршрутные такси № 3, 5, 15 (до остановки 27 м/р)

наличие адаптированного пассажирского транспорта к объекту автобус № 2У.

3.2 Путь к объекту от ближайшей остановки пассажирского транспорта:

3.2.1 расстояние до объекта от остановки транспорта 250 м.

3.2.2 время движения (пешком) 5-10 мин.

3.2.3 наличие выделенного от проезжей части пешеходного пути: нет

3.2.4 Перекрестки: нет

3.2.5 Информация на пути следования к объекту: нет

3.2.6 Перепады высоты на пути: да, (бордюры высотой 20 см.)

Их обустройство для инвалидов на коляске: нет

3.3 Вариант организации доступности ОСИ

№ п/п	Категория инвалидов (вид нарушения)	Вариант организации доступности объекта (формы обслуживания)*
1	Все категории инвалидов и МГН	Б
	<i>в том числе инвалиды:</i>	
2	передвигающиеся на креслах-колясках	ДУ
3	с нарушениями опорно-двигательного аппарата	Б
4	с нарушениями зрения	ДУ
5	с нарушениями слуха	ДУ
6	с нарушениями умственного развития	Б

* - указывается один из вариантов: «А» (доступность всех зон и помещений - универсальная), «Б» (доступны специально выделенные участки и помещения), «ДУ» (доступность условная: дополнительная помощь сотрудника, услуги на дому, дистанционно), «ВНД» (не организована доступность)

3.4 Состояние доступности основных структурно-функциональных зон

№ п/п	Основные структурно-функциональные зоны	Состояние доступности, в том числе для основных категорий инвалидов**
1	Территория, прилегающая к зданию (участок)	ДЧ-И (О, Г, У)
2	Вход (входы) в здание	ДЧ-И (О, К, Г, У)
3	Путь (пути) движения внутри здания (в т.ч. пути эвакуации)	ДЧ-И (О, Г, У)
4	Зона целевого назначения здания (целевого посещения объекта)	ДЧ-И (О, К, Г, У)
5	Санитарно-гигиенические помещения	ДУ
6	Система информации и связи (на всех зонах)	ДУ
7	Пути движения к объекту (от остановки транспорта)	ДЧ-И (О, Г, У)

** Указывается: ДП-В - доступно полностью всем; ДП-И (К, О, С, Г, У) – доступно полностью избирательно (указать категории инвалидов); ДЧ-В - доступно частично всем; ДЧ-И (К, О, С, Г, У) – доступно частично избирательно (указать категории инвалидов); ДУ - доступно условно, ВНД – временно недоступно

3.5. Итоговое заключение о состоянии доступности ОСИ: _объект доступен частично для инвалидов с нарушениями опорно-двигательного аппарата, инвалидов с нарушениями слуха и умственного развития; доступен условно для инвалидов, передвигающихся на креслах – колясках и для инвалидов с нарушениями зрения. Отсутствуют тактильные средства.

4. Управленческое решение

4.1. Рекомендации по адаптации основных структурных элементов объекта

№ п/п	Основные структурно-функциональные зоны объекта	Рекомендации по адаптации объекта (вид работы)*
1	Территория, прилегающая к зданию (участок)	устранение дефектов дорожного / тротуарного покрытия; устранение порогов, понижение бордюрного камня; оборудование автостоянки для инвалидов (разметка, установка знака); установка тактильной таблички с названием объекта;
2	Вход (входы) в здание	установка тактильных указателей направления движения; установка тактильной таблички с названием объекта; установка кнопки вызова; нанесение контрастной маркировки на ступени; установка противоскользящего покрытия
3	Путь (пути) движения внутри здания (в т.ч. пути эвакуации)	установка тактильных табличек; установка экрана, текстового табло для дублирования звуковой информации; установка тактильных указателей направления движения; нанесение контрастной маркировки на ступени;
4	Зона целевого назначения здания (целевого посещения объекта)	установка тактильных табличек; установка тактильных указателей направления движения; установка экрана, текстового табло для дублирования звуковой информации;
5	Санитарно-гигиенические помещения	установка тактильных табличек; установка противоскользящего покрытия; установка кнопки вызова; установка крючков (для костылей, одежды и т.д.);
6	Система информации на объекте (на всех зонах)	установка экрана, текстового табло для дублирования звуковой информации; установка тактильных схем;
7	Пути движения к объекту (от остановки транспорта)	ремонт асфальтового покрытия, устройство съездов для колясок
8	Все зоны и участки	установка тактильных табличек; установка противоскользящего покрытия; установка крючков (для костылей, одежды и т.д.); установка экрана, текстового табло для дублирования звуковой информации; приобретение переносного пандуса; установка тактильных схем; устранение порогов; установка кнопки вызова; устранение дефектов дорожного / тротуарного покрытия; устранение порогов, понижение бордюрного камня; нанесение контрастной маркировки на ступени; оборудование автостоянки для инвалидов (разметка, установка знака); установка тактильных указателей направления движения; установка тактильной таблички с названием объекта;

* - указываются виды работ по каждой зоне

4.2. Период проведения работ с 31.12.2018 по 01.01.2030

в рамках исполнения _____

(указывается наименование документа: программы, плана)

4.3 Ожидаемый результат (по состоянию доступности) после выполнения работ по адаптации доступен для: К; О; С; Г; У

Оценка результата исполнения программы, плана (по состоянию доступности)

4.4. Для принятия решения *(требуется/не требуется)*:

Согласование в сфере проектирования и строительства; техническая экспертиза; разработка проектно-сметной документации; согласование с вышестоящей организацией (собственником объекта)

Имеется заключение уполномоченной организации о состоянии доступности объекта *(наименование документа и выдавшей его организации, дата)*, прилагается: нет

4.5. Информация размещена (обновлена) на Карте доступности субъекта Российской Федерации _____

(наименование сайта, портала)

5. Особые отметки

Паспорт сформирован на основании:

1. Анкеты (информации об объекте) от «13» ноября 2018 г.
2. Акта обследования объекта: от «13» ноября 2018 г.

УТВЕРЖДАЮ
Директор муниципального
общеобразовательного учреждения
«Школа – гимназия № 37 г.
Волжского Волгоградской области»
Е.А. Козлова
«13» _____ 2018г.

АНКЕТА
информация об объекте социальной инфраструктуры
К ПАСПОРТУ ДОСТУПНОСТИ ОСИ
№ 34000138

1. Общие сведения об объекте

- 1.1. Наименование (вид) объекта: образование
1.2. Адрес объекта: 404133, Волгоградская область, г. Волжский, ул. им. генерала Карбышева, д. 144
1.3. Сведения о размещении объекта:
- отдельно стоящее здание 2 этажа, 3044,6 кв.м.
- наличие прилегающего земельного участка: 9788 кв.м.
1.4. Год постройки здания 2001, последнего капитального ремонта _____.
1.5. Дата предстоящих плановых ремонтных работ: текущего _____, капитального _____.

Сведения об организации, расположенной на объекте:

- 1.6. Название организации (учреждения), (полное юридическое наименование – согласно Уставу, краткое наименование): муниципальное общеобразовательное учреждение «Школа – гимназия № 37 г. Волжского, Волгоградской области», МОУ «Школа – гимназия № 37».
1.7. Юридический адрес организации (учреждения): 404133, Волгоградская область, г. Волжский, ул. 40 лет Победы, д. 48.
1.8. Основание для пользования объектом (оперативное управление, аренда, собственность): оперативное управление.
1.9. Форма собственности (государственная, негосударственная): государственная.
1.10. Территориальная принадлежность (федеральная, региональная, муниципальная): муниципальная.
1.11. Вышестоящая организация (наименование): Управление образования администрации городского округа – город Волжский.
1.12. Адрес вышестоящей организации, другие координаты: 404122, Волгоградская область, г. Волжский, ул. Набережная, д. 10.

2. Характеристика деятельности организации на объекте

- 2.1 Сфера деятельности (здравоохранение, образование, социальная защита, физическая культура и спорт, культура, связь и информация, транспорт, жилой фонд, потребительский рынок и сфера услуг, другое): образование.
2.2 Виды оказываемых услуг: предоставление общественного и бесплатного начального общего, основного общего, среднего (полного) общего образования.
2.3 Форма оказания услуг: (на объекте, с длительным пребыванием, в т.ч. проживанием, на дому, дистанционно): на объекте.
2.4 Категории обслуживаемого населения по возрасту: (дети, взрослые трудоспособного возраста, пожилые; все возрастные категории): дети.

2.5 Категории обслуживаемых инвалидов: инвалиды, передвигающиеся на коляске, инвалиды с нарушениями опорно-двигательного аппарата, зрения, слуха.

2.6 Плановая мощность: посещаемость (количество обслуживаемых в день) 311, вместимость 225, пропускная способность 225.

2.7 Участие в исполнении ИПР инвалида, ребенка-инвалида (да, нет): нет.

3. Состояние доступности объекта для инвалидов и других маломобильных групп населения (МГН)

3.1 Путь следования к объекту пассажирским транспортом

(описать маршрут движения с использованием пассажирского транспорта)

остановка 27 микрорайон, маршрутное такси № 3, 5, 15, наличие адаптированного пассажирского транспорта к объекту: автобус № 2у.

3.2 Путь к объекту от ближайшей остановки пассажирского транспорта:

3.2.1 расстояние до объекта от остановки транспорта: 250 м.

3.2.2 время движения (пешком): 5-10 мин.

3.2.3 наличие выделенного от проезжей части пешеходного пути (да, нет): нет.

3.2.4 Перекрестки: *нерегулируемые; регулируемые, со звуковой сигнализацией, таймером; нет*: нет.

3.2.5 Информация на пути следования к объекту: *акустическая, тактильная, визуальная; нет*: нет.

3.2.6 Перепады высоты на пути: *есть, нет*: есть, (бордюры высотой 20 см).

Их обустройство для инвалидов на коляске: (да, нет): нет.

3.3 Вариант организации доступности ОСИ

№ п/п	Категория инвалидов (вид нарушения)	Вариант организации доступности объекта (формы обслуживания)*
1	Все категории инвалидов и МГН	Б
	<i>в том числе инвалиды:</i>	
2	передвигающиеся на креслах-колясках	ДУ
3	с нарушениями опорно-двигательного аппарата	Б
4	с нарушениями зрения	ДУ
5	с нарушениями слуха	ДУ
6	с нарушениями умственного развития	Б

* - указывается один из вариантов: «А» (доступность всех зон и помещений - универсальная), «Б» (доступны специально выделенные участки и помещения), «ДУ» (доступность условная: дополнительная помощь сотрудника, услуги на дому, дистанционно), «ВНД» (не организована доступность)

3.4. Состояние доступности основных структурно-функциональных зон

№ п \п	Основные структурно-функциональные зоны	Состояние доступности, в том числе для основных категорий инвалидов**
1	Территория, прилегающая к зданию (участок)	ДЧ-И (О, Г, У)
2	Вход (входы) в здание	ДЧ-И (К, О, Г, У)
3	Путь (пути) движения внутри здания (в т.ч. пути эвакуации)	ДЧ-И (О, Г, У)
4	Зона целевого назначения здания (целевого	ДЧ-И (К, О, Г, У)

	посещения объекта)	
5	Санитарно-гигиенические помещения	ДУ
6	Система информации и связи (на всех зонах)	ДУ
7	Пути движения к объекту (от остановки транспорта)	ДЧ-И (О, Г, У)

** Указывается: ДП-В - доступно полностью всем; ДП-И (К, О, С, Г, У) – доступно полностью избирательно (указать категории инвалидов); ДЧ-В - доступно частично всем; ДЧ-И (К, О, С, Г, У) – доступно частично избирательно (указать категории инвалидов); ДУ - доступно условно, ВНД – временно недоступно

3.5. Итоговое заключение о состоянии доступности ОСИ: доступен частично для инвалидов с нарушениями опорно-двигательного аппарата, инвалидов с нарушениями слуха и умственного развития, доступен условно для инвалидов, передвигающихся на креслах-колясках и для инвалидов с нарушениями зрения. Отсутствуют тактильные средства.

4. Управленческое решение

(предложения по адаптации основных структурных элементов объекта)

№ п/п	Основные структурно-функциональные зоны объекта	Рекомендации по адаптации объекта (вид работы)*
1	Территория, прилегающая к зданию (участок)	Устранение дефектов дорожного/тротуарного покрытия; Устранение порогов, понижение бордюрного камня; Оборудование автостоянки для инвалидов (разметка, установка знака); Установка тактильных указателей направления движения; Установка тактильной таблички с названием объекта
2	Вход (входы) в здание	Установка противоскользящего покрытия; Установка тактильных указателей направления движения; Установка тактильной таблички с названием объекта; Установка кнопки вызова;
3	Путь (пути) движения внутри здания (в т.ч. пути эвакуации)	Установка тактильных табличек; Установка тактильных указателей направления движения; Нанесение контрастной маркировки на ступени;
4	Зона целевого назначения здания (целевого посещения объекта)	Установка тактильных табличек; Установка тактильных указателей направления движения;
5	Санитарно-гигиенические помещения	Установка тактильных табличек; Установка противоскользящего покрытия; Установка крючков (для костылей, одежды и т.д.).
6	Система информации на объекте (на всех зонах)	Установка тактильных пиктограмм; Установка тактильных указателей направления движения;
7	Пути движения к объекту (от остановки транспорта)	Ремонт асфальтового покрытия, установка визуальной информации
8	Все зоны и участки	Установка тактильных табличек; Установка противоскользящего покрытия;

		Установка крючков (для костылей, одежды и т.д.); Установка тактильных схем; Установка кнопки вызова; Устранение дефектов дорожного/тротуарного покрытия; Устранение порогов, понижение бордюрного камня; Нанесение контрастной маркировки на ступени; Оборудование автостоянки для инвалидов (разметка, установка знака); Установка тактильных указателей направления движения; Установка тактильной таблички с названием объекта;
--	--	--

* - указываются виды работ по каждой зоне

4.2. Период проведения работ _____
(указывается срок проведения мероприятий)

в рамках исполнения _____
(указывается наименование документа: программы, плана)

4.3 Ожидаемый результат (по состоянию доступности) после выполнения работ по адаптации: доступен для К; О; С; Г; У.

Оценка результата исполнения программы, плана (по состоянию доступности)

4.4. Для принятия решения *(требуется/не требуется)*: требуется

Согласование с вышестоящей организацией (собственником объекта)

Имеется заключение уполномоченной организации о состоянии доступности объекта *(наименование документа и выдавшей его организации, дата)*, прилагается: нет.

4.5. Информация может быть размещена (обновлена) на Карте доступности субъекта Российской Федерации: <http://zhit-vmeste.ru>

АКТ ОБСЛЕДОВАНИЯ
объекта социальной инфраструктуры
К ПАСПОРТУ ДОСТУПНОСТИ ОСИ

№ 34000138

городской округ – город Волжский
Волгоградской области

« 13 » 11 2018 г.

1. Общие сведения об объекте

- 1.1. Наименование (вид) объекта объект общеобразовательное учреждение
1.2. Адрес объекта 404133, Россия, Волгоградская область, г. Волжский, ул. им. генерала Карбышева, 144
1.3. Сведения о размещении объекта
- отдельно стоящее здание 2 этажа, 3044,6 кв.м.
- наличие прилегающего земельного участка (да, нет) – 9378 кв.м.
1.4. Год постройки здания 2001, последнего капитального ремонта: _____
1.5. Дата предстоящих плановых ремонтных работ: нет
1.6. Название организации (учреждения), (полное юридическое наименование – согласно Уставу, краткое наименование) - муниципальное общеобразовательное учреждение «Школа – гимназия № 37 г. Волжского Волгоградской области», МОУ «Школа – гимназия № 37»
1.7. Юридический адрес организации (учреждения): 404133, Россия, Волгоградская область, г. Волжский, ул. 40 лет Победы 48.

2. Характеристика деятельности организации на объекте

Дополнительная информация: оказание образовательных услуг на объекте.

3. Состояние доступности объекта

3.1. Путь следования к объекту пассажирским транспортом

(описать маршрут движения с использованием пассажирского транспорта)

Маршрутное такси: №3,5,15, остановка 27 микрорайон.

Адаптированный транспорт - автобус маршрута № 2у.

3.2. Путь к объекту от ближайшей остановки пассажирского транспорта:

3.2.1 расстояние до объекта от остановки транспорта 250 м.

3.2.2 время движения (пешком) 5-10 мин.

3.2.3 наличие выделенного от проезжей части пешеходного пути (да, нет) - нет

3.2.4 Перекрестки: нет.

3.2.5 Информация на пути следования к объекту (акустическая, тактильная, визуальная) - нет

3.2.6 Перепады высоты на пути: есть

Их обустройство для инвалидов на коляске: нет

3.3. Организация доступности объекта для инвалидов – форма обслуживания

№№ п/п	Категория инвалидов (вид нарушения)	Вариант организации доступности объекта (формы обслуживания)*
1.	Все категории инвалидов и МГН	ДУ
	<i>в том числе инвалиды:</i>	
2	передвигающиеся на креслах-колясках	ДУ
3	с нарушениями опорно-двигательного аппарата	ДУ
4	с нарушениями зрения	ДУ

5	с нарушениями слуха	ДУ
6	с нарушениями умственного развития	ДУ

* - указывается один из вариантов: «А» (доступность всех зон и помещений - универсальная), «Б» (доступны специально выделенные участки и помещения), «ДУ» (доступность условная: дополнительная помощь сотрудника, услуги на дому, дистанционно), «ВНД» (не организована доступность)

3.4. Состояние доступности основных структурно-функциональных зон

№ п/п	Основные структурно-функциональные зоны	Состояние доступности, в том числе для основных категорий инвалидов**
1	Территория, прилегающая к зданию (участок)	ДУ
2	Вход (входы) в здание	ДЧ-И (К,О), ДУ
3	Путь (пути) движения внутри здания (в т.ч. пути эвакуации)	ДУ
4	Зона целевого назначения здания (целевого посещения объекта)	ДУ
5	Санитарно-гигиенические помещения	ДЧ-И (К,О), ДУ
6	Система информации и связи (на всех зонах)	ВНД
7	Пути движения к объекту (от остановки транспорта)	ДУ

** - Указывается: ДП-В - доступно полностью всем; ДП-И (К, О, С, Г, У) – доступно полностью избирательно (указать категории инвалидов); ДЧ-В - доступно частично всем; ДЧ-И (К, О, С, Г, У) – доступно частично избирательно (указать категории инвалидов); ДУ - доступно условно, ВНД – временно недоступно

3.5. ИТОГОВОЕ ЗАКЛЮЧЕНИЕ о состоянии доступности ОСИ: вход в здание, санитарно-гигиенические помещения доступны частично избирательно для инвалидов с нарушениями опорно-двигательного аппарата. Система информации и связи, пути движения к объекту, путь движения внутри здания доступны условно для различных категорий инвалидов: предусмотрено оказание дополнительной помощи сотрудником школы.

4. Управленческое решение

4.1. Рекомендации по адаптации основных структурных элементов объекта

№ п/п	Основные структурно-функциональные зоны объекта	Рекомендации по адаптации объекта (вид работы)*
1	Территория, прилегающая к зданию (участок)	Капитальный ремонт асфальтового покрытия, устройство светового оповещения, нанесение тактильных указателей
2	Вход (входы) в здание	Нанесение контрастной полосы на лестнице; тактильные и визуальные обозначения; установка устройства, задерживающего закрывание двери.
3	Путь (пути) движения внутри здания (в т.ч. пути эвакуации)	Оборудование коридора поручнями, тактильными и цветовыми указателями; нанесение контрастной маркировки, оборудование лестниц подъемным устройством, нанесение на двери контрастной маркировки, установка поручей на путях эвакуации и оснащение тактильными и цветовыми указателями
4	Зона целевого назначения здания (целевого посещения объекта)	Установка в кабинетах тактильных табличек, поручней, системы звуковой

		информации; в зальной форме обслуживания установка поручней и оснащение тактильными, цветовыми указателями и системой звуковой информации.
5	Санитарно-гигиенические помещения	Оснащение душевой комнаты поручнями, тактильными и цветовыми указателями, оснащение гардеробной комнаты тактильными и цветовыми указателями, копкой вызова
6	Система информации на объекте (на всех зонах)	Оснащение визуальными, звуковыми и тактильными средствами информации
7	Пути движения к объекту (от остановки транспорта)	Ремонт асфальтового покрытия, устройство съездов для колясок, устройство пешеходной дорожки от остановки до территории участка школы
8	Все зоны и участки	Установка визуальной информации, тактильных средств и обозначений, кнопки вызова, устройства, задерживающие закрывание дверей, звуковой и световой маяк.

* - указываются виды работ по каждой зоне

4.2. Период проведения работ _____
в рамках исполнения _____
(указывается наименование документа: программы, плана)

4.3 Ожидаемый результат (по состоянию доступности) после выполнения работ по адаптации – объект доступен полностью.

Оценка результата исполнения программы, плана (по состоянию доступности) – ДЧ-В

4.4. Для принятия решения требуется, не требуется (нужное подчеркнуть):

4.4.1. согласование работ с надзорными органами (в сфере проектирования и строительства, архитектуры, охраны памятников, другое - указать)

-не требуется

4.4.2. техническая экспертиза; разработка проектно-сметной документации;

4.4.3. согласование с вышестоящей организацией (собственником объекта);

4.4.4. согласование с общественными организациями инвалидов _____;

4.4.5. другое _____.

Имеется заключение уполномоченной организации о состоянии доступности объекта (наименование документа и выдавшей его организации, дата), прилагается _____

4.5. Информация может быть размещена (обновлена) на Карте доступности субъекта Российской Федерации на официальном сайте государственной программы «Доступная среда – Учимся жить вместе» <http://zhit-vmeste.ru>.

5. Особые отметки

ПРИЛОЖЕНИЯ:

Результаты обследования:

1. Территории, прилегающей к объекту

на 1 л.

- | | |
|--|----------------|
| 2. Входа (входов) в здание | на <u>1</u> л. |
| 3. Путей движения в здании | на <u>2</u> л. |
| 4. Зоны целевого назначения объекта | на <u>2</u> л. |
| 5. Санитарно-гигиенических помещений | на <u>1</u> л. |
| 6. Системы информации (и связи) на объекте | на <u>1</u> л. |

Результаты фотофиксации на объекте _____ на 9 л.

Позэтажные планы, паспорт БТИ _____ на 3 л.

Другое (в том числе дополнительная информация о путях движения к объекту)

Председатель комиссии
(руководитель рабочей группы)

директор
Козлова Е.А.



 (Подпись)

Члены комиссии
(рабочей группы)

заместитель директора по общим
вопросам
Самсонова Е.П.



 (Подпись)

заместитель директора по ВР
Водвуд Е.А.



 (Подпись)

заместитель директора по УВР
Филатова И.Г.



 (Подпись)

В том числе:
представители общественных
организаций инвалидов

 (Подпись)

№ _____
от « ____ » _____ 20__ г.

I Результаты обследования:

1. Территории, прилегающей к зданию (участка)

МОУ «Школа – гимназия № 37», г. Волжский, ул. Карбышева, 144
(наименование объекта, адрес)

№ п/п	Наименование функционально-планировочного элемента	Наличие элемента			Выявленные нарушения и замечания		Работы по адаптации объектов	
		есть/ нет	№ на плане	№ фото	Содержание	Значимо для инвалида (категория)	Содержание	Виды работ
1.1	Вход (входы) на территорию	есть	№1,2	№1,2	Нарушение асфальтового покрытия, отсутствует световое оповещение, тактильные указатели	С, О, К	Ремонт асфальтового покрытия, устройство светового оповещения, нанесение тактильных указателей	ТР
1.2	Путь (пути) движения на территории	есть	№3,4	№1,2	Отсутствуют тактильные указатели	С	Нанесение тактильных указателей	ТР
1.3	Лестница (наружная)	есть	№5	№5	Отсутствует контрастная маркировка	С	Нанесение контрастной маркировки	ТР
1.4	Пандус (наружный)	нет						
1.5	Автостоянка и парковка	нет						
	ОБЩИЕ требования к зоне							

II Заключение по зоне:

Наименование структурно-функциональной зоны	Состояние доступности* (к пункту 3.4 Акта обследования ОСИ)	Приложение		Рекомендации по адаптации (вид работы)** к пункту 4.1 Акта обследования ОСИ
		№ на плане	№ фото	
Территория прилегающая к зданию	ДУ	1-4,5	1-2,5	ТР

* - указывается: ДП-В - доступно полностью всем; ДП-И (К, О, С, Г, У) – доступно полностью избирательно (указать категории инвалидов); ДЧ-В - доступно частично всем; ДЧ-И (К, О, С, Г, У) – доступно частично избирательно (указать категории инвалидов); ДУ - доступно условно, ВНД - недоступно

** - указывается один из вариантов: не нуждается; ремонт (текущий, капитальный); индивидуальное решение с ТСР; технические решения невозможны – организация альтернативной формы обслуживания

Комментарий к заключению: _____

№ _____
от « ____ » _____ 20__ г.

**I Результаты обследования:
2. Входа (входов) в здание**

МОУ «Школа – гимназия № 37», г. Волжский, ул. Карбышева, 144
(наименование объекта, адрес)

№ п/п	Наименование функционально-планировочного элемента	Наличие элемента			Выявленные нарушения и замечания		Работы по адаптации объектов	
		есть/нет	№ на плане	№ фото	Содержание	Значимо для инвалида (категория)	Содержание	Виды работ
2.1	Лестница (наружная)	есть	№5	№5а	не выявлено			
2.2	Пандус (наружный)	есть	№5	№5а	не выявлено			
2.3	Входная площадка (перед дверью)	есть	№5	№5	Отсутствуют тактильные и цветовые указатели, не нанесена контрастная полоса на ступеньках	С	Оснащение тактильными и цветовыми указателями, нанесение контрастной полосы	ТР
2.4	Дверь (входная)	есть	№6	№6	Отсутствует кнопка вызова	К, О, С	Установка кнопки	ТР
2.5	Тамбур	есть	№7	№7	не выявлено			
	ОБЩИЕ требования к зоне							

II Заключение по зоне:

Наименование структурно-функциональной зоны	Состояние доступности* (к пункту 3.4 Акта обследования ОСИ)	Приложение		Рекомендации по адаптации (вид работы)** к пункту 4.1 Акта обследования ОСИ
		№ на плане	№ фото	
Входа(входов) в здание	ДЧ-И (К, О), ДУ	5-7	5-7	ТР

* - указывается: ДП-В - доступно полностью всем; ДП-И (К, О, С, Г, У) – доступно полностью избирательно (указать категории инвалидов); ДЧ-В - доступно частично всем; ДЧ-И (К, О, С, Г, У) – доступно частично избирательно (указать категории инвалидов); ДУ - доступно условно, ВНД - недоступно

** - указывается один из вариантов: не нуждается; ремонт (текущий, капитальный); индивидуальное решение с ТСП; технические решения невозможны – организация альтернативной формы обслуживания

Комментарий к заключению: _____

№ _____
от « _____ » _____ 20__ г.

I Результаты обследования:

3. Пути (путей) движения внутри здания (в т.ч. путей эвакуации)

МОУ «Школа – гимназия № 37», г. Волжский, ул. Карбышева, 144
(наименование объекта, адрес)

№ п/п	Наименование функционально-планировочного элемента	Наличие элемента			Выявленные нарушения и замечания		Работы по адаптации объектов	
		есть/нет	№ на плане	№ фото	Содержание	Значимо для инвалида (категория)	Содержание	Виды работ
3.1	Коридор (вестибюль, зона ожидания, галерея, балкон)	есть	№8	№8,8а	Отсутствие поручней, тактильных и цветовых указателей	О,С,Г	Оборудование поручнями, тактильными, цветовыми указателями	ТР
3.2	Лестница (внутри здания)	есть	№9	№9	Отсутствие подъемного устройства, поручней, цветовых указателей, контрастной маркировки	К,О,С	Оборудование цветовыми указателями, поручнями, подъемным устройством, нанесение контрастной маркировки	ТР
3.3	Пандус (внутри здания)	нет						
3.4	Лифт пассажирский (или подъемник)	нет						
3.5	Дверь	есть	№10	№10	Отсутствие контрастной маркировки	С	Нанесение контрастной маркировки	ТР
3.6	Пути эвакуации (в т.ч. зоны безопасности)	есть	№11	№11	Отсутствие тактильных, цветовых указателей, отсутствие поручней	К,О,С	Оснащение тактильными, цветовыми указателями, установка поручней	ТР
	ОБЩИЕ требования к зоне							

II Заключение по зоне:

	Состояние	Приложение	Рекомендации
--	-----------	------------	--------------

Наименование структурно-функциональной зоны	доступности* (к пункту 3.4 Акта обследования ОСИ)	№ на плане	№ фото	по адаптации (вид работы)** к пункту 4.1 Акта обследования ОСИ
Пути движения внутри здания (в том числе путей эвакуации)	ДУ	8-11	8-11	ТР

* - указывается: ДП-В - доступно полностью всем; ДП-И (К, О, С, Г, У) – доступно полностью избирательно (указать категории инвалидов); ДЧ-В - доступно частично всем; ДЧ-И (К, О, С, Г, У) – доступно частично избирательно (указать категории инвалидов); ДУ - доступно условно, ВНД - недоступно

** - указывается один из вариантов: не нуждается; ремонт (текущий, капитальный); индивидуальное решение с ТСП; технические решения невозможны – организация альтернативной формы обслуживания

Комментарий к заключению: _____

I Результаты обследования:

**4. Зоны целевого назначения здания (целевого посещения объекта)
Вариант I – зона обслуживания инвалидов**

МОУ «Школа – гимназия № 37», г. Волжский, ул. Карбышева, 144
(наименование объекта, адрес)

№ п/п	Наименование функционально-планировочного элемента	Наличие элемента			Выявленные нарушения и замечания		Работы по адаптации объектов	
		есть/ нет	№ на плане	№ фото	Содержание	Значимо для инвалида (категория)	Содержание	Виды работ
4.1	Кабинетная форма обслуживания	есть	№12	№12, 12а	Отсутствие тактильных табличек, системы звуковой информации, поручней	С,Г,О	Установка тактильных табличек, системы звуковой информации, поручней	ТР
4.2	Зальная форма обслуживания	есть	№13	№13	Отсутствуют тактильные, цветовые указатели, система звуковой информации, поручни	С,Г, О	Оснащение тактильными и цветовыми указателями, системы звуковой информации, поручнями	ТР
4.3	Прилавочная форма обслуживания	нет						
4.4	Форма обслуживания с перемещением по маршруту	нет						
4.5	Кабина индивидуального обслуживания	нет						
	ОБЩИЕ требования к зоне							

II Заключение по зоне:

Наименование структурно-функциональной зоны	Состояние доступности* (к пункту 3.4 Акта обследования ОСИ)	Приложение		Рекомендации по адаптации (вид работы)** к пункту 4.1 Акта обследования ОСИ
		№ на плане	№ фото	
Зоны целевого назначения здания (целевого посещения)	ДУ	12-13	12-13	ТР

объекта)				
----------	--	--	--	--

* - указывается: ДП-В - доступно полностью всем; ДП-И (К, О, С, Г, У) – доступно полностью избирательно (указать категории инвалидов); ДЧ-В - доступно частично всем; ДЧ-И (К, О, С, Г, У) – доступно частично избирательно (указать категории инвалидов); ДУ - доступно условно, ВНД - недоступно

** - указывается один из вариантов: не нуждается; ремонт (текущий, капитальный); индивидуальное решение с ТСР; технические решения невозможны – организация альтернативной формы обслуживания

Комментарий к заключению: _____

**I Результаты обследования:
5. Санитарно-гигиенических помещений**

МОУ «Школа – гимназия № 37», г. Волжский, ул. Карбышева, 144
(наименование объекта, адрес)

№ п/п	Наименование функционально-планировочного элемента	Наличие элемента			Выявленные нарушения и замечания		Работы по адаптации объектов	
		есть/нет	№ на плане	№ фото	Содержание	Значимо для инвалида (категория)	Содержание	Виды работ
5.1	Туалетная комната	есть	№14	№14,14а, 14б	не выявлено			
5.2	Душевая/ ванная комната	есть	№15	№15	Отсутствуют поручни, тактильные, цветовые указатели	К,О,С	Оснащение поручнями, тактильными и цветовыми указателями	ТР
5.3	Бытовая комната (гардеробная)	есть	№16	№16	Отсутствуют тактильные, цветовые указатели, кнопка вызова	С	Оснащение тактильными и цветовыми указателями, кнопкой вызова	ТР
	ОБЩИЕ требования к зоне							

II Заключение по зоне:

Наименование структурно-функциональной зоны	Состояние доступности* (к пункту 3.4 Акта обследования ОСИ)	Приложение		Рекомендации по адаптации (вид работы)** к пункту 4.1 Акта обследования ОСИ
		№ на плане	№ фото	
Санитарно-гигиенические помещения	ДЧ-И (К, О), ДУ	14-16	14-16	ТР

* - указывается: ДП-В - доступно полностью всем; ДП-И (К, О, С, Г, У) – доступно полностью избирательно (указать категории инвалидов); ДЧ-В - доступно частично всем; ДЧ-И (К, О, С, Г, У) – доступно частично избирательно (указать категории инвалидов); ДУ - доступно условно, ВНД - недоступно

** - указывается один из вариантов: не нуждается; ремонт (текущий, капитальный); индивидуальное решение с ТСР; технические решения невозможны – организация альтернативной формы обслуживания

Комментарий к заключению: _____

Приложение 6
к Акту обследования ОСИ к паспорту
доступности ОСИ

№ _____
от « ____ » _____ 20__ г.

I Результаты обследования:

6. Системы информации на объекте

МОУ «Школа – гимназия № 37», г. Волжский, ул. Карбышева, 144
(наименование объекта, адрес)

№ п/п	Наименование функционально-планировочного элемента	Наличие элемента			Выявленные нарушения и замечания		Работы по адаптации объектов	
		есть/нет	№ на плане	№ фото	Содержание	Значимо для инвалида (категория)	Содержание	Виды работ
6.1	Визуальные средства	нет			Отсутствие визуальных средств	С,Г	Оснащение объекта знаковыми средствами отображения информации (предупреждающие знаки, таблички, наклейки)	ТР
6.2	Акустические средства	нет			Отсутствие акустических средств	С,Г	Оснащение объекта звуковыми сигнализаторами неречевых сообщений	ТР
6.3	Тактильные средства	нет			Отсутствие тактильных средств	С,Г	Оснащение помещения указанным комплексом рельефных плоско-выпуклых изделий в соответствии со СНиПами	ТР
	ОБЩИЕ требования к зоне							

II Заключение по зоне:

Наименование структурно-функциональной зоны	Состояние доступности* (к пункту 3.4 Акта обследования ОСИ)	Приложение		Рекомендации по адаптации (вид работы)** к пункту 4.1 Акта обследования ОСИ
		№ на плане	№ фото	
Система информации на объекте	ВНД			ТР

* - указывается: ДП-В - доступно полностью всем; ДП-И (К, О, С, Г, У) – доступно полностью избирательно (указать категории инвалидов); ДЧ-В - доступно частично всем; ДЧ-И (К, О, С, Г, У) – доступно частично избирательно (указать категории инвалидов); ДУ - доступно условно, ВНД - недоступно

** - указывается один из вариантов: не нуждается; ремонт (текущий, капитальный); индивидуальное решение с ТСР; технические решения невозможны – организация альтернативной формы обслуживания

Комментарий к заключению: _____

Фото 1

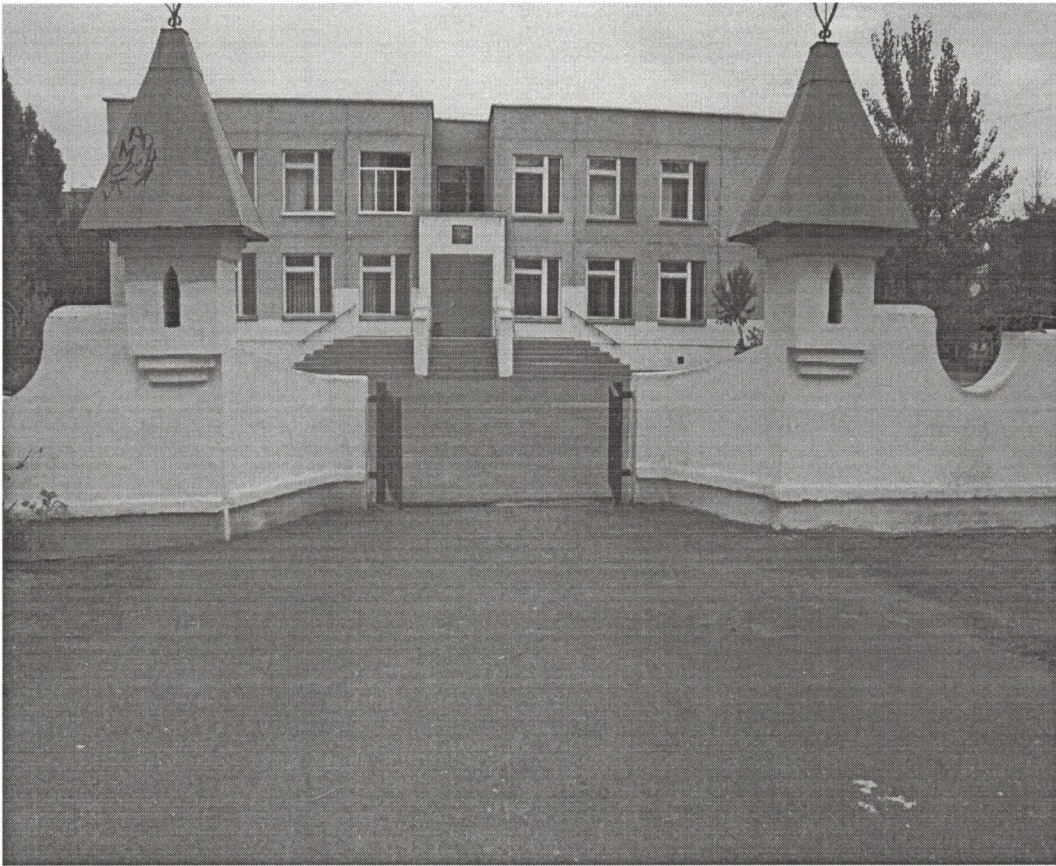


Фото 2



Φοτο 5



Φοτο 5α

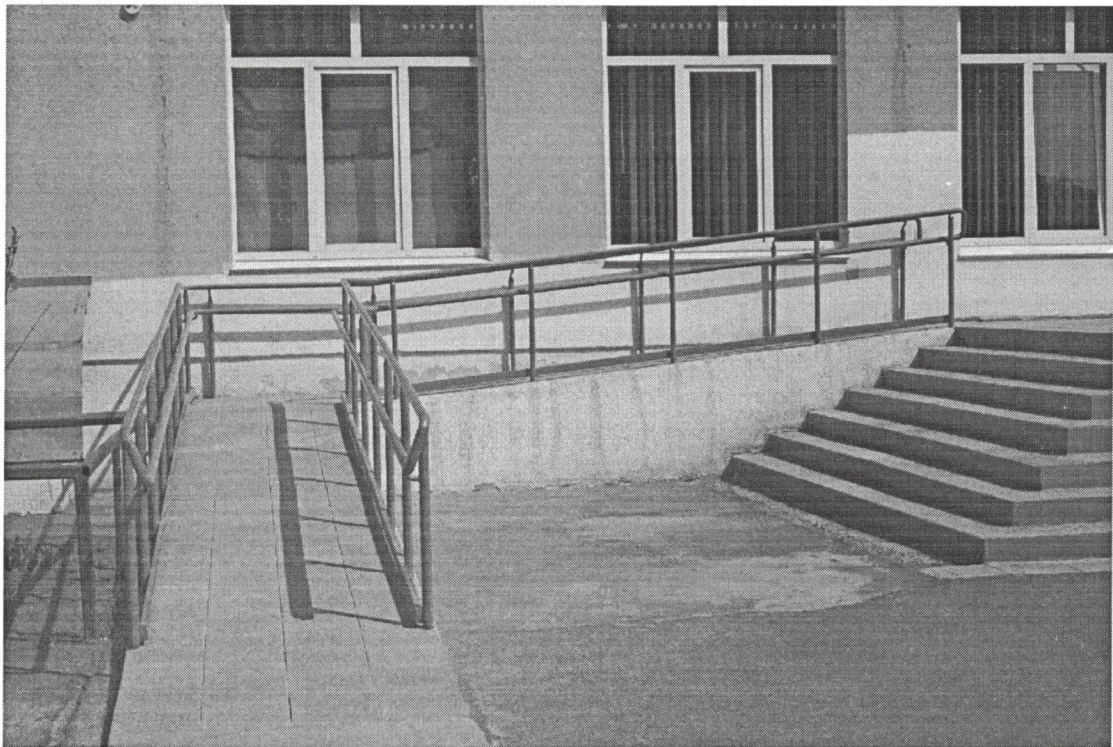


Фото 6



Фото 7



Фото 08



Фото 08А

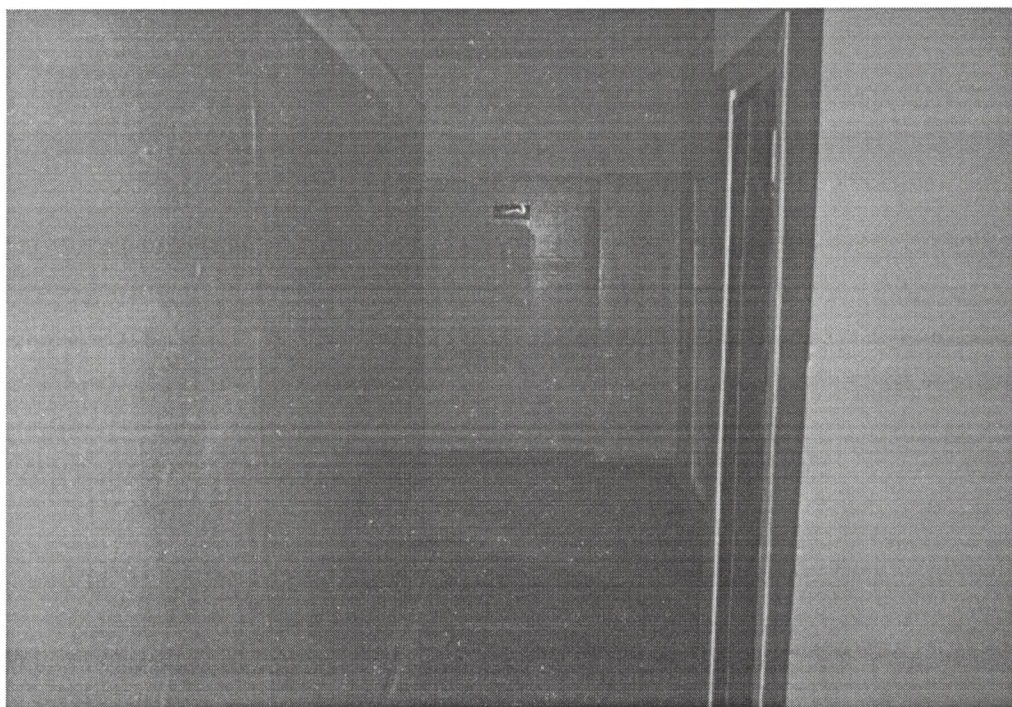
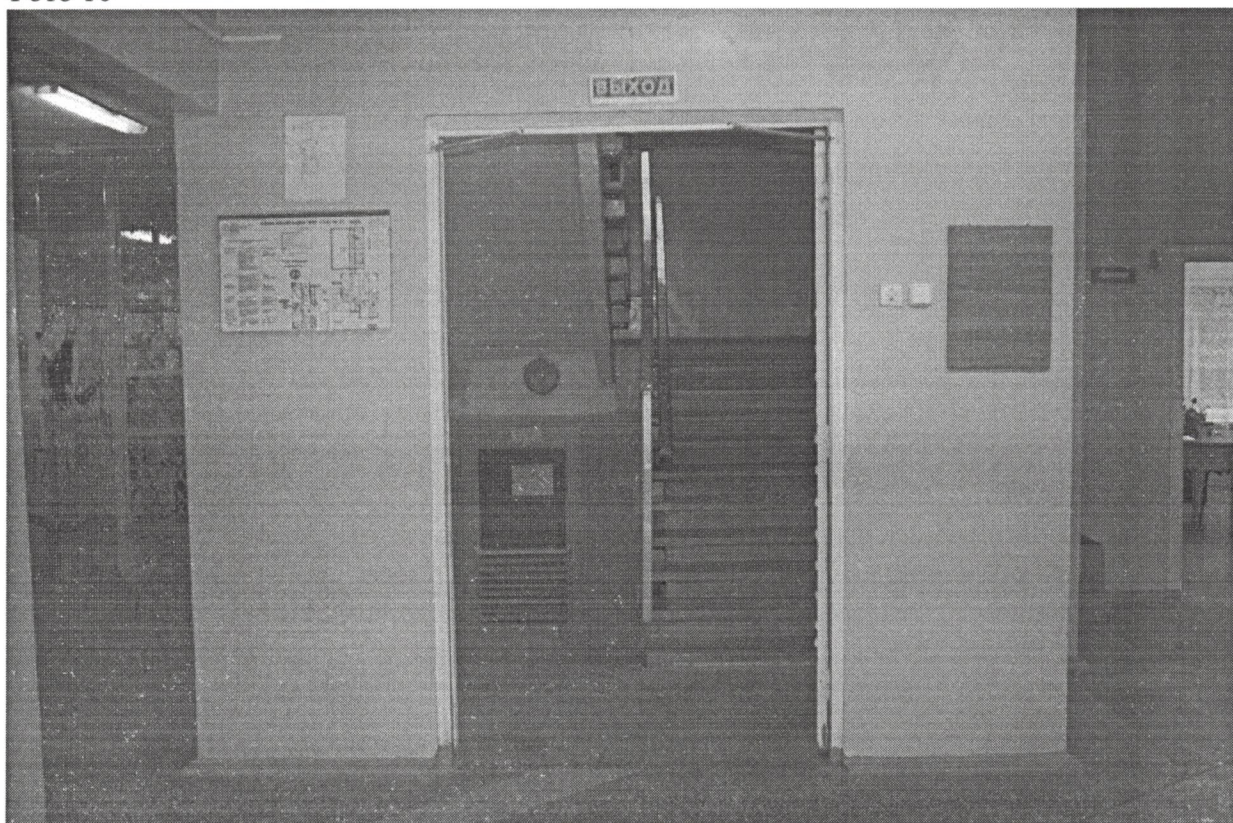


Фото 09



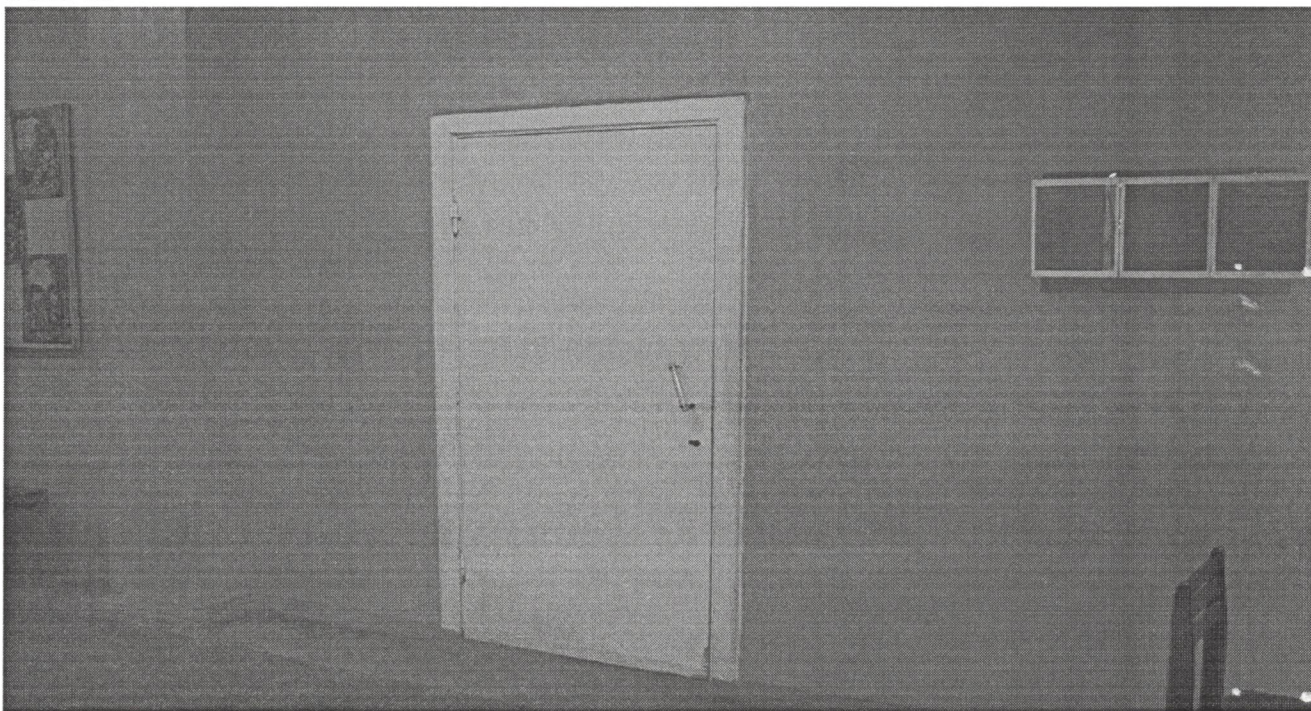
Фото 10



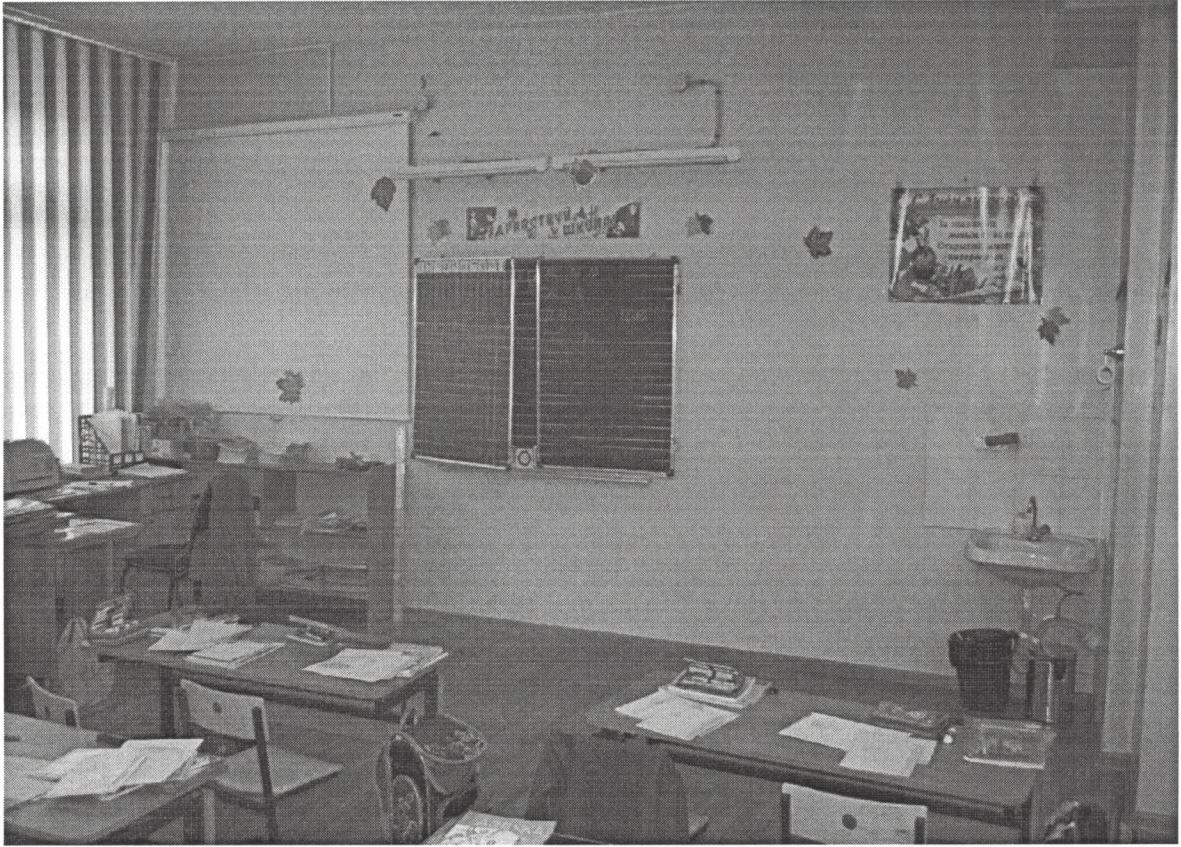
Φοτο 11



Φοτο 12



Φοτο 12 Α



Φοτο 13



Фото 14

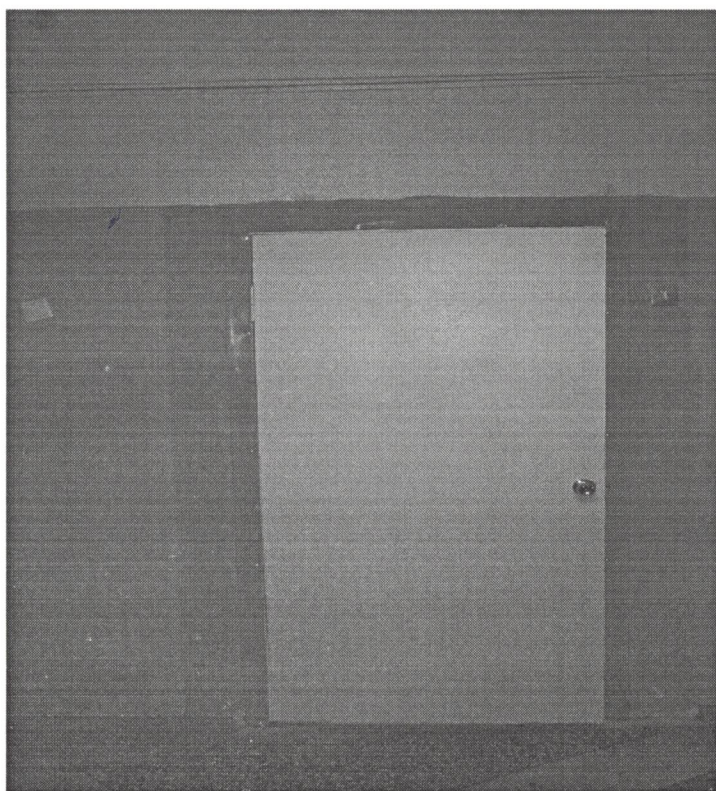


Фото 14А



Фото 14Б



Фото 15

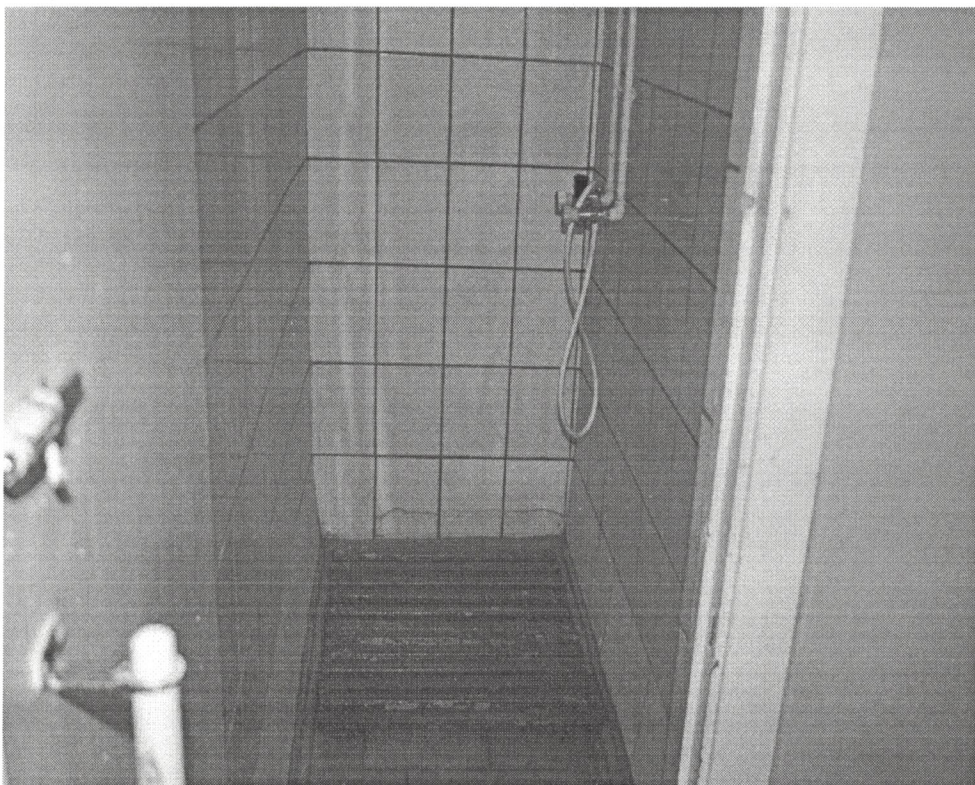
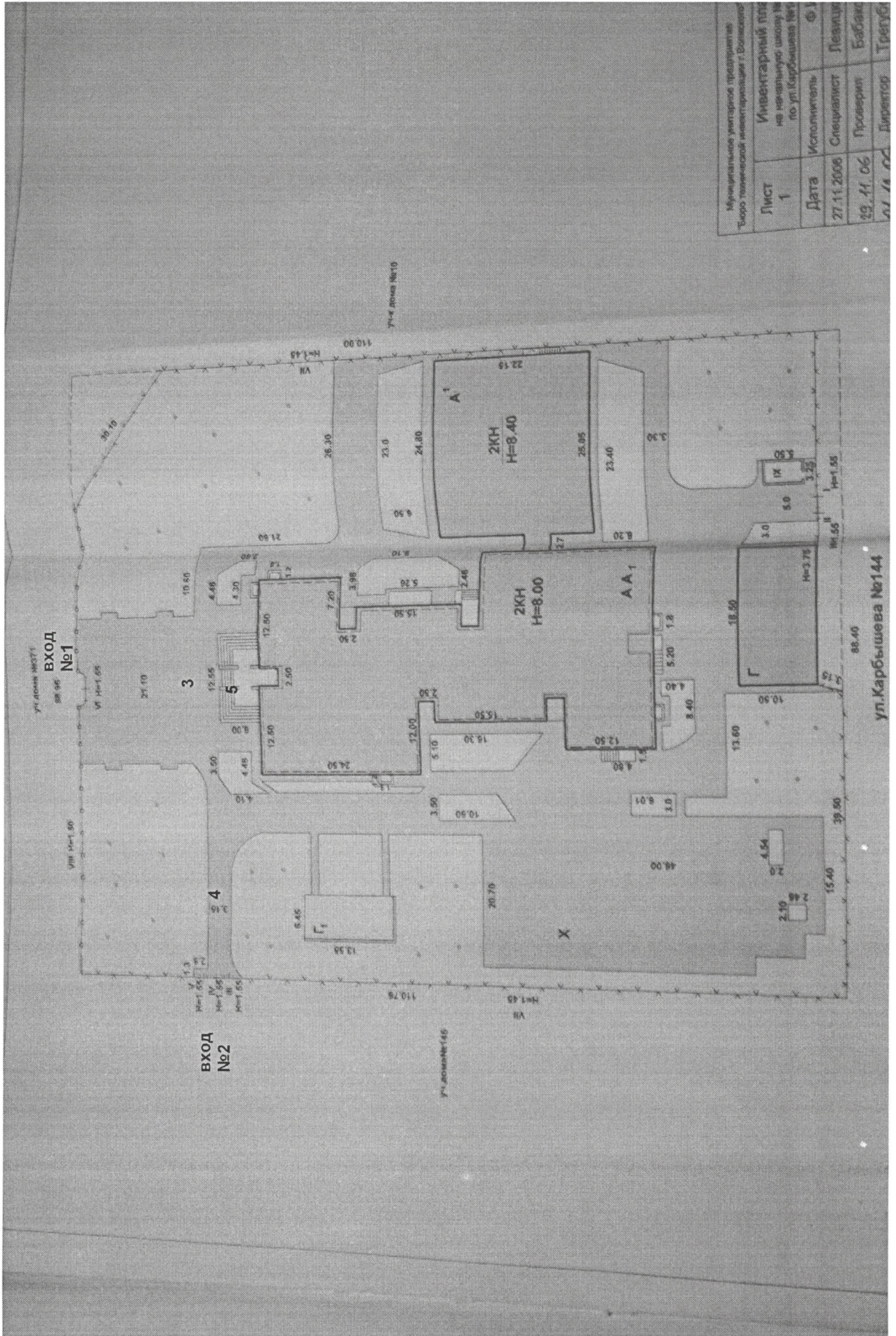


Фото 16





Муниципальное унитарное предприятие
"Бюро технической инвентаризации г. Волгограда"

Лист	Инвентарный план
1	на нежилую школу №1 по ул. Карбышева №144
Дата	Исполнитель
27.11.2008	Специалист
Дата	Проверил
29.11.08	Бабаев
	Директор
	Требуев

